



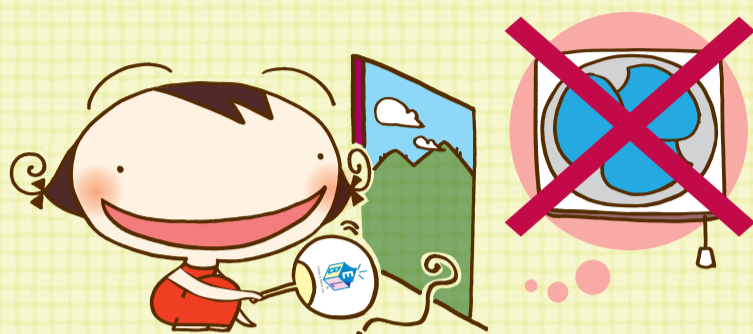
ガスが使えないとき

どうすればいいの？

この時期に多い、ガスメーターによるガス止めです。
かんたんな操作で、またガスが使えるようになります。

1 まず、ガス栓・器具栓をすべて閉じます。

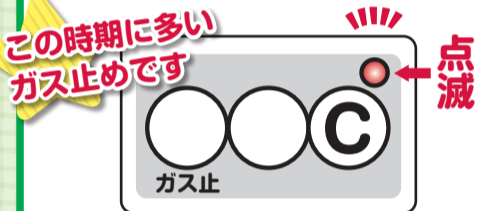
- ★ガス臭いときや、ガス漏れ警報器が鳴ったときは、窓やドアを開けて十分に換気を行います。
- ★LPガスは、空気より重いので、床の方に溜まります。うちわ・新聞紙・ほうきなどでガスを追い出してください。
- ★このとき、換気扇・コンセント・スイッチには触れないでください。



2 お家の外にあるガスメーターの液晶画面を確認します。

★ガスメーターの液晶画面のABCの記号は、ガス止めの理由を示しています。

ガス使用量の急増



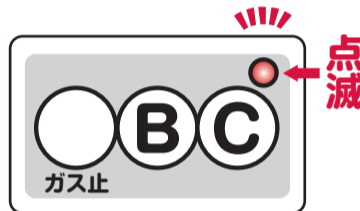
この時期に多いガス止めです。
ガスメーターがいつもより多い量のガスの流れを感知し、ガスを止めます。急に冷え込んで、ガスの使用量が増える初冬に多いガス止めです。

ガスの長時間使用

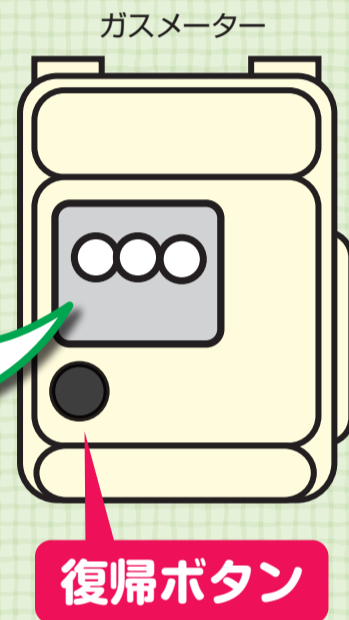


ガスを長い時間連続して使っていると、ガスメーターが、火の消し忘れと判断しガスを止めます。煮物の火をつけっぱなしにしていたときなどに起こるガス止めです。

地震などの振動



ガスメーターが震度5相当以上の振動を感知すると、ガスを止めます。ボールなど、物がガスメーターにぶつかった場合にもこの表示になります。



3 ガスメーターの復帰ボタンをカチッと音がするまで押し、赤いランプがついたらすぐに手を離します。

- ★液晶表示の「ガス止」が消え、赤いランプが点滅します。
- ★1分後、ガスメーターが安全を確認すると、赤いランプの点滅が消え、再びガスが使えるようになります。

万一、配管やガス器具からガス漏れがあった場合は、ガスメーターが再びガスを止めます。このような場合や、ガスの臭いがする場合は、江藤産業へすぐにご連絡ください。

シーズン到来！
今年もご利用ください

レンタル ガスファンヒーター

★レンタル特典★

11/30までにレンタルご予約のご家庭に
ず〜っと使える
ガスコンセントを
増設いたします！

ガス事業法による供給契約を結んでいるお客さまへは、法令で定められた工事代をご請求させていただきます。



使わないときは
フタを閉じれば
こんなにスッキリ。

ガスコンセントならこんなにスマート！



押して



開いて



カチッと接続！

こっちも
カチツと！



専用のガスコードで
ファンヒーターと接続します。

おすすめの
レンタルコース
2台目からはそれぞれ
1,000円割引いたします！

おはようタイマー付きの
シンプルなお手ごろモデル。

暖房の目安
木造 9畳まで
コンクリート造 13畳まで

ひと冬レンタル
3,400円(税別)
ひと月あたりわずか 680円

商品画像は一例です。

ご予約・ご質問、その他のコースのお問い合わせはお気軽に… いつもの営業所 または ☎ 0120-562-096 江藤産業フリーダイヤル