

住友コレクション名品選

フランスと日本近代洋画

MONET



クロード・モネ《モンソー公園》1876年

Selected Works of Sumitomo Collection
Western Paintings of the 19th-20th Century
from France and Japan

2023年7月1日[土] → 8月31日[木]

○休館日なし

大分県立美術館 3階 展示室B

開館時間 / 10:00~19:00 ○金曜日・土曜日は20:00まで(入場は閉館の30分前まで)

観覧料 / 一般 1,200(1,000)円 大学・高校生 1,000(800)円

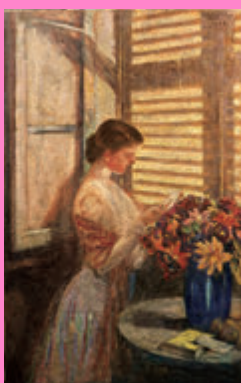
※中学生以下は無料、()内は前売りおよび有料入場20名以上の団体料金



1. オーギュスト・ルノワール《静物(プラム)》1905年ごろ

2. 藤島武二《幸ある朝》1908年

3. ジャン=ポール・ローラン《マルソー将軍の遺体の前のオーストリアの参謀たち》1877年



主催 / (公財)大分県芸術文化スポーツ振興財団・大分県立美術館

共催 / 大分合同新聞社、OBS大分放送

企画 / 神戸新聞社 協力 / 泉屋博物館東京 特別協賛 /



後援 / 大分県、大分県教育委員会、NPO法人大分県芸振、西日本新聞社、朝日新聞大分総局、毎日新聞社、読売新聞西部本社、エフエム大分、J:COM大分ケーブルテレコム、大分経済新聞



OPAM 大分県立美術館
Oita Prefectural Art Museum

M O N E T

Je t'aime

住友コレクション名品選

フランスと日本近代洋画

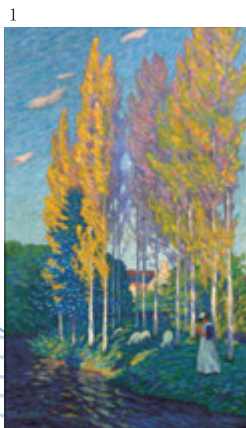
Selected Works of Sumitomo Collection
Western Paintings of the 19th-20th Century
from France and Japan

「私の作品はただ愛すればよい

と画家が言ったように、モネの作品はいつの時代も、いく度も、観る者を魅了します。

住友家第15代当主・吉左衛門友純(号春翠)が1897(明治30)年の欧米視察旅行中にパリで購入した2点のクロード・モネは、最も早い時期に日本へもたらされたモネの実作として特筆すべき存在です。住友家の須磨別邸には、この2作品をはじめ貴重な洋画コレクションが飾られ、日本の画家たちに鑑賞の機会を与え、ともに、わが国の近代洋画の発展に寄与しました。

本展は稀代の数奇者として知られる住友春翠にはじまり、その二人の息子・寛一、友成に受け継がれたコレクションより、泉屋博古館東京が所蔵するフランス絵画および日本近代洋画85点をご紹介します。モネ、ルノワール、ピカソ、浅井忠、藤島武二、岸田劉生らによる名品の数々をお楽しみください。



1. 齋藤豊作《秋の色》1912年



2. 渡辺與平《ネルのさきもの》1910年



3. パブロ・ピカソ《泉》1921年

© 2023 - Succession Pablo Picasso - BCF (JAPAN)

4. 岸田劉生《二人麗子図(童女飾髪図)》1922年



4

関連イベント

記念講演会 / 1

モネからはじまる住友洋画物語
—— 近代日本最初の洋画コレクション

日時 | 7月1日(土) 14:00~15:00

講師 | 泉屋博古館東京 館長 野地耕一郎(本展監修者)

会場 | 大分県立美術館2階研修室

定員 | 80名



記念講演会 / 2

対決 住友コレクションの西洋絵画と近代洋画

日時 | 7月22日(土) 14:00~15:00

講師 | 神戸市立小磯記念美術館 館長 岡泰正(本展監修者)

会場 | 大分県立美術館2階研修室

定員 | 80名



講演会に参加ご希望の方は、当館ホームページの申込フォームにてお申し込みください。定員に達し次第締切りとなります。

学芸員によるギャラリートーク

○7月15日(土) ○8月5日(土) ○8月19日(土) 各14:00~15:00

大分県立美術館3階 展示室B

申込不要

要覧観覧券

観覧料 一般 1,200(1,000)円
大学生・高校生 1,000(800)円
()内は前売りおよび有料入場20名以上の団体料金

中学生以下は無料

※大分県芸術文化友の会びび KOTOBUKI無料(同伴者1名半額)、TAKASAGO無料、UME団体料金 ※身体障がい者手帳・療育手帳・精神障がい者保健福祉手帳をご提示の方とその付添者1名は無料 ※学生の方は入場の際、学生証をご提示ください。※本展会期中に限り、半券提示でコレクション展を1回無料でご覧いただけます。

チケット(前売券・当日券)販売場所

大分県立美術館、iichiko総合文化センター 1Fインフォメーション、大分合同新聞本社・プレスセンター、OBS大分放送、トキハ会館 3Fプレイガイド、エトウ南海堂、大分市府内五番街商店街振興組合、NPO法人大分県芸振、大分県職員消費生活協同組合、チケットぴあ(セブンイレブン各店)(Pコード:686-353)、ローソンチケット(ローソン各店)(Lコード83087)

大分県立美術館

〒870-0036 大分市寿町2番1号 TEL:097-533-4500 FAX:097-533-4567

JR大分駅府内中央口(北口)から徒歩15分 / 大分ICから車で10分 <http://www.opam.jp>